

tiger
little
by Felcraft®

45

AÑOS

**Manual de
instrucciones
de armado
y uso**



Triciclo Little Tiger "Epic" Art. 3211E

INTRUCCIONES Y ADVERTENCIAS

- Este triciclo puede utilizarse desde los 36 hasta los 72 meses.
- Lea las instrucciones atentamente antes del uso y consérvelas para futuras consultas. El niño puede sufrir lesiones si no se siguen estas instrucciones.
- No deje nunca al niño desatendido.
- Este producto tiene que ser armado por un adulto de acuerdo a estas instrucciones y luego entregado al niño. Las imágenes y funciones de este manual son ilustrativas y pueden no coincidir exactamente con el producto real.
- Mantener alejado del fuego. No dejar guardado este producto por largos periodos de tiempo en lugares húmedos, muy frío o muy cálidos.
- No usar este triciclo en calles, avenidas, rutas o caminos donde transiten automóviles.
- Cuando el niño utilice este triciclo siempre debe hacerlo con calzado.
- Permitido sólo de un niño a la vez.
- Se recomienda la utilización de un casco de protección.
- **Soporta un máximo de 25 kg. El canasto trasero soporta un máximo de 5 kg. No sobrecargarlos.**
- Antes de cada uso chequear que todas las partes del triciclo se encuentren instaladas correctamente y en buen estado. No use este triciclo si alguna de las partes está dañada, podría provocar lesiones.
- **Descartar todo el material de protección y el packaging una vez armado el triciclo. Para una gestión responsable de residuos, desarmar y reciclar el packaging en contenedores de papel/cartón y plástico.**
- Nunca permitir que otro niño empuje este producto.
- Utilizar este triciclo con precaución para evitar caídas o choques que puedan dañar tanto al niño como a terceros.
- No armar o desarmar este triciclo cuando el niño esté montado en él.
- No levantar el triciclo cuando el niño este montado en él.
- Una exposición excesiva al sol puede degradar prematuramente el color del triciclo.
- Limpiar el triciclo con un paño húmedo con agua y jabón suave. No utilice solventes, detergentes fuertes ni cloro.
- Lubricar todas las partes móviles periódicamente.
- Conserve estas instrucciones para futuras consultas.
- **Las imágenes, especificaciones, colores y el contenido de este manual como del empaque pueden diferir del producto real.**
- Conserve estas instrucciones para futuras consultas.

LISTA DE PARTES

 <p>1. Ruedas traseras</p>	 <p>2. Manubrio</p>	 <p>3. Capota</p>	 <p>4. Manija de empuje y soporte para botellas</p>
 <p>5. Rueda delantera</p>	 <p>6. Asiento</p>	 <p>7. Horquilla delantera</p>	 <p>8. Conjunto de freno</p>
 <p>9. Canasto trasero</p>	 <p>10. Canasto delantero</p>	 <p>11. Barral de seguridad</p>	 <p>12. Chasis y varilla direccional</p>

ARMADO



1. Coloque el guardabarros en la horquilla de la rueda delantera. Luego inserte la rueda delantera en la horquilla.

Por último, inserte la horquilla dentro del chasis.

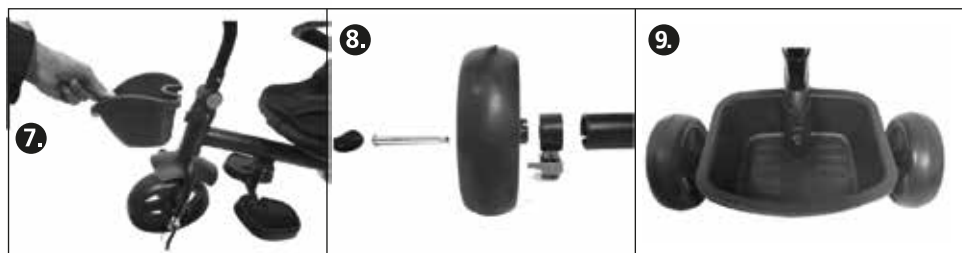
ARMADO



2. Inserte el manubrio dentro de la parte delantera del chasis y ajústelo.
3. Coloque el asiento sobre el chasis y ajústelo con los 4 tornillos.



4. Instale la capota del asiento, insertando las trabas en los soportes de los laterales del asiento.
5. Inserte uno de los extremos de la varilla direccional dentro del orificio del guardabarros y ajuste con un tornillo el otro extremo.
6. Inserte la manija de arrastre en el agujero de la parte posterior del chasis y ajústela.



7. Coloque el canasto delantero en la parte frontal del chasis.
8. Coloque las ruedas traseras y el conjunto de freno e inserte los ejes dentro de la parte trasera del chasis.
9. Coloque el canasto trasero en la parte posterior del chasis y ajústelo.

ARMADO



10. Coloque el soporte para botellas en la manija de empuje.

GARANTÍA

Garantía válida únicamente con factura de compra

La garantía es válida por el término de 180 días a partir de su compra. Nos, Happy Lion S.R.L. garantizamos la funcionalidad de nuestros productos FELCRAFT obligándose a restituir o reparar sin cargo las partes que, sometidas a nuestro examen resulten de fabricación defectuosa.

La garantía quedará sin efecto

Si los defectos, fallas mecánicas o deterioros fueran ocasionados por uso abusivo, mal uso o sobrecarga o culpa del adquiriente.

Si se constata la intervención de servicios técnicos por parte de terceros no autorizados por la empresa.

www.felcraft.com

Avenida Gaona 3773
(B1702APG) Ciudadela, Buenos Aires
Argentina | Tel.: 0800 333 4901
info@felcraft.com



- Felcraft
- Felcraft Bebes
- FelcraftBebes
- @FelcraftBebes

tiger
little

Importador: Happy Lion S.R.L.
C.U.I.T.: 30-71181569-0
Administración: Av. Gaona 3773, Ciudadela,
Buenos Aires, Argentina
Fabricado: Bajo Normas Mercosur
Marca: Little Tiger
Modelo: Triciclo Little Tiger Epic
Origen: China
Código De Origen: T18
Código Nacional: 3211E

ATENCIÓN: ESTE JUGUETE CONTIENE PARTES PEQUEÑAS. SE SUGIERE LA UTILIZACIÓN BAJO SUPERVISIÓN DE UN ADULTO.

CONSERVE ESTA ETIQUETA PARA FUTURAS CONSULTAS.

ATENCIÓN: ENTREGAR EL JUGUETE AL NIÑO DESPUÉS DE HABER SIDO ARMADO POR EL ADULTO

ATENCIÓN: NO UTILIZAR EN LA VÍA PÚBLICA

FABRICADO SIN FTALATOS COMO PLASTIFICANTE



7 798168 352903

Triciclo Little Tiger Epic 3211E