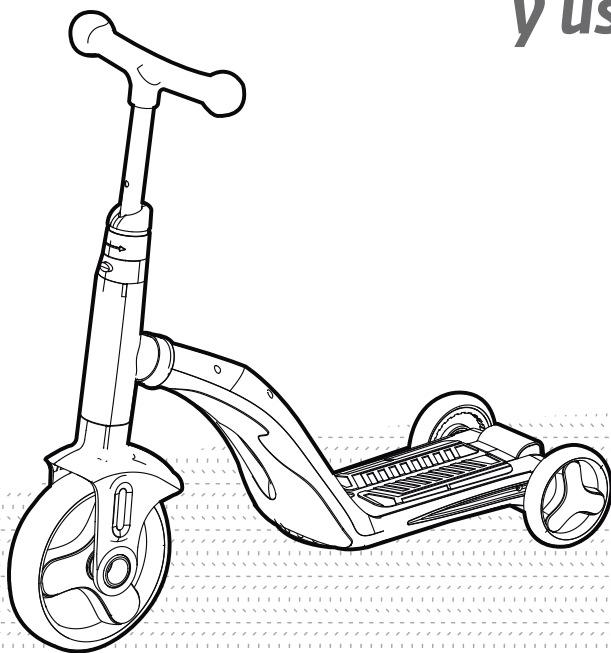


Felcraft®



Manual de instrucciones de armado y uso

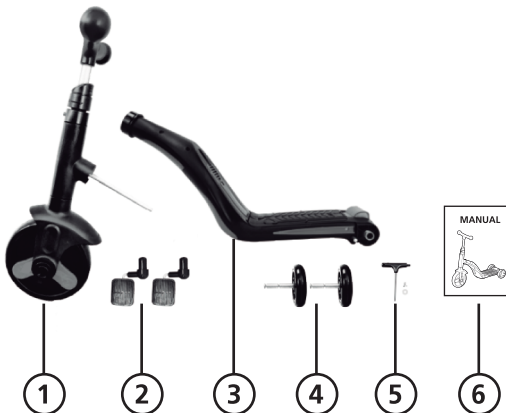


Monopatín 3 en 1 "Wonder" Art. SC868

INTRUCCIONES Y ADVERTENCIAS

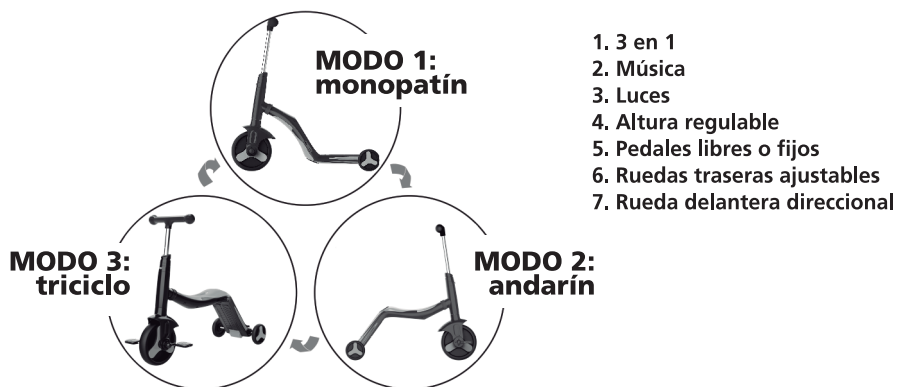
1. Los niños siempre deben usar este producto bajo supervisión de un adulto. Nunca deje al niño desatendido.
2. Los niños siempre deben vestir elementos de seguridad (guantes, coderas, rodilleras, casco) cuando usen este producto.
3. Antes de usar este producto siempre comprobar que todas las piezas están correcta y firmemente instaladas coma si también que estén en perfecto estado para asegurar su correcto funcionamiento.
4. Siempre usar este producto en lugares seguros.
5. Nunca usar este producto en pendientes pronunciadas, lugares con muchos autos, muchas personas o en la noche.
6. Nunca usar este producto en caminos con baches o resbaladizos.
7. Este producto es adecuado para niños de **37 a 96 meses** con un peso máximo de 40 kgs.
8. Nunca permitir que otro niño empuje este producto cuando otro niño lo esté usando.
9. No dejar mucho tiempo guardado este producto por largos periodos de tiempo en lugares húmedos, muy frio o muy cálidos. Mantener alejado del fuego.

PARTES

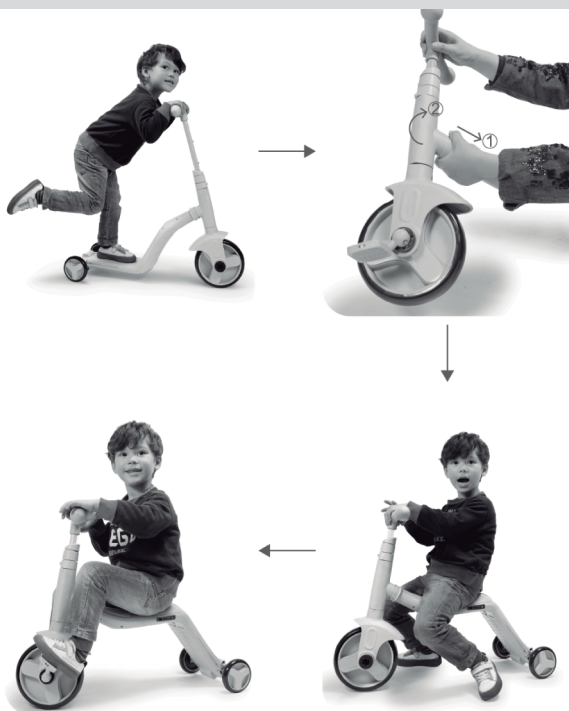


1. Parte delantera
2. Pedales
3. Cuadro
4. Ruedas traseras
5. Herramienta
6. Manual de instrucciones

FUNCIONES



MONOPATÍN: AJUSTE DEL 3 EN 1



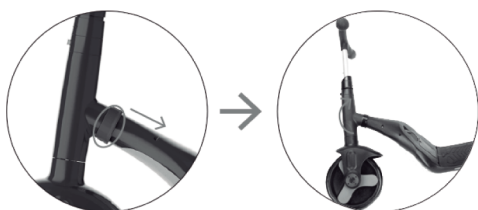
ARMADO

Antes de armarlo por primera vez, coloque las pilas en el compartimento para poder usar las funciones de luces y sonido. Use los botones "+" y "-" para aumentar y reducir la intensidad de los mismos.



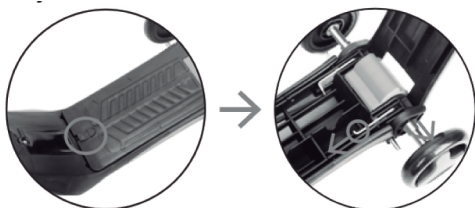
1. INSTALACIÓN DEL CUADRO

- Inserte el cuadro dentro la parte delantera.
- Ajuste los tornillos



2. SISTEMA DE PLAGADO

- Tire hacia abajo del anillo.
- Gire 180° la parte delantera.



3. AJUSTE DE LAS RUEDAS TRASERAS.

- Abra la tapa.
- Inserte los ejes de las ruedas traseras.

ARMADO



4. INSTALACIÓN DE LOS PEDALES

- Abra la tapa y retire los pedales.
- Inserte los pedales en los orificios del centro de la rueda delantera.



5. AJUSTE DE LA ALTURA DEL MANUBRIO

- Afloje la tapa.
- Presione el botón y ajuste la altura del manubrio.
- Vuelva a apretar la tapa.

GARANTÍA

Garantía válida únicamente con factura de compra

La garantía es válida por el término de 180 días a partir de su compra. Nos, Happy Lion S.R.L. garantizamos la funcionalidad de nuestros productos FELCRAFT obligándose a restituir o reparar sin cargo las partes que, sometidas a nuestro examen resulten de fabricación defectuosa.

La garantía quedará sin efecto

Si los defectos, fallas mecánicas o deterioros fueran ocasionados por uso abusivo, mal uso o sobrecarga o culpa del adquiriente.

Si se constatará la intervención de servicios técnicos por parte de terceros no autorizados por la empresa.

www.felcraft.com

Avenida Gaona 3773
(B1702APG) Ciudadela, Buenos Aires
Argentina | Tel.: 0800 333 4901
info@felcraft.com



- Felcraft
- Felcraft Bebés
- FelcraftBebes
- @FelcraftBebes

Felcraft®

Atención al Cliente:
0800 333 4901
www.felcraft.com
Hecho en China

Importador: Happy Lion S.R.L.
C.U.I.T.: 30-71181569-0
Administración: Av. Gaona 3773, Ciudadela,
Buenos Aires, Argentina
Fabricado: Bajo Normas Mercosur
Marca: Felcraft
Modelo: Monopatín Wonder
Origen: China
Código De Origen: FL-868
Código Nacional: SC868

¡ATENCIÓN!: ESTE JUGUETE CONTIENE PARTES PEQUEÑAS. SE SUGIERE LA UTILIZACIÓN BAJO SUPERVISIÓN DE UN ADULTO. CONSERVE ESTA ETIQUETA PARA FUTURAS CONSULTAS.

¡ATENCIÓN!: ENTREGAR EL JUGUETE AL NIÑO DESPUÉS DE HABER SIDO ARMADO POR EL ADULTO.

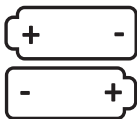
¡ATENCIÓN!: NO UTILIZAR EN LA VÍA PÚBLICA. ESTAR SIEMPRE BAJO SUPERVISIÓN DE UN ADULTO.

¡ATENCIÓN!: DESTINADO A NIÑOS CON UNA MASA DE 20 Kg COMO MÁXIMO.

UTILIZAR CON EQUIPAMIENTO DE PROTECCIÓN COMO CASCO, MUÑEQUERA, RODILLERA, ETC.

FABRICADO SIN FTALATOS COMO PLASTIFICANTE

EL JUGUETE CONTIENE 2 PILAS AA 1.5V



No / Incluidas. Las pilas tienen que ser insertadas o cambiadas solamente por un adulto. Desactive el juguete antes de insertar las pilas. No mezcle pilas antiguas y nuevas. No use pilas recargables. Cambie todas las pilas al mismo tiempo. No deje las pilas en el juguete si no lo utiliza durante mucho tiempo. Quite las pilas agotadas del juguete. Deje las pilas fuera del alcance de los niños. Los bornes de una pila o de un acumulador no deben ser puestos en cortocircuito.

USAR PILAS ALCALINAS
(BATTERY SIZE).
COLOCARLAS COMO INDICA
EL GRÁFICO.
UNA VEZ AGOTADAS
REEMPLAZARLAS
POR PILAS NUEVAS.
NO USAR PILAS
RECARGADAS O RELLENAS



7 1798168 352699

Monopatín Wonder Art.SC868