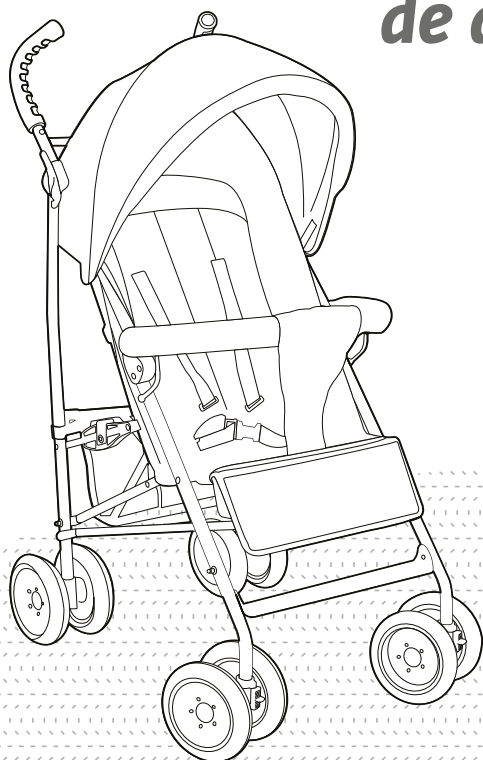


Felcraft

Manual de instrucciones de armado y uso



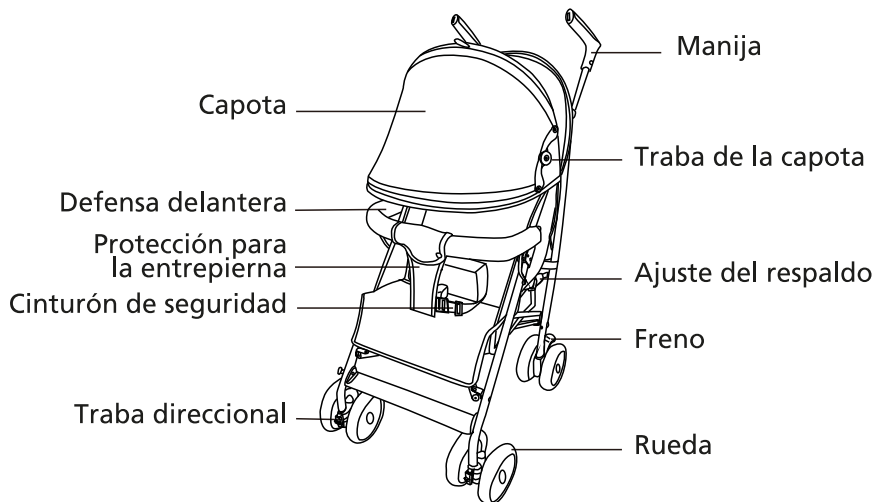
Coche Paraguas City Art. BU907

INTRUCCIONES Y ADVERTENCIAS

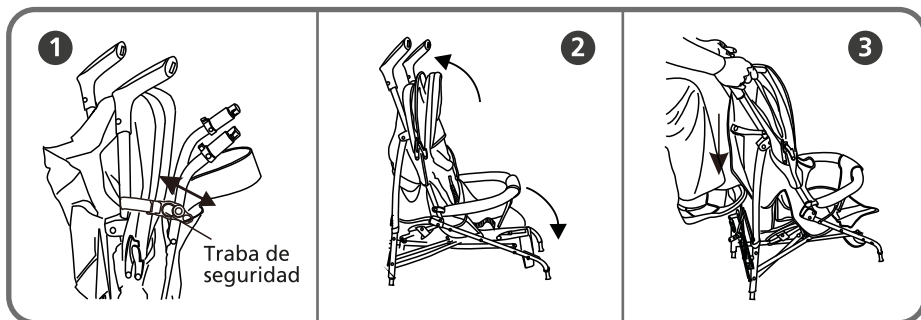
IMPORTANTE: LEA LAS INSTRUCCIONES ATENTAMENTE ANTES DEL USO Y CONSÉRVELAS PARA FUTURAS CONSULTAS. EL NIÑO PUEDE SUFRIR LESIONES SI NO SE SIGUEN ESTAS INSTRUCCIONES.

- Asegúrese que el cochecito este abierto y completamente ajustado antes de utilizarlo.
- Antes del uso, chequear que todas las partes estén conectadas. Colocar el freno cuando no esté en movimiento.
- Cuando coloque a su bebe, siempre ajústele el cinturón de seguridad correctamente.
- NUNCA deje a su hijo solo en el cochecito.
- No cierre el cochecito cuando el bebé se encuentre en él.
- NUNCA estacione el cochecito en la calle, ni lo use en lugares peligrosos como pendientes o cerca de corrientes de agua.
- NO usar el cochecito para correr.
- NO realice alteraciones ni cambios en el cochecito.
- El asiento del cochecito puede ser lavado con agua y jabón, y enjuagado inmediatamente. No lo sumerja en agua.
- Guarde el embalaje fuera del alcance del niño para evitar accidentes.
- Guarde el cochecito en un lugar ventilado y seco, pero sin sol.
- Este cochecito está diseñado para niños de 7 a 36 meses y su capacidad de peso es hasta 20 kilogramos.
- El canasto puede tolerar hasta 3 kilogramos de peso.
- No coloque en el cochecito otros objetos como bolsas, bolsos, etc.
- Las imágenes de este manual son ilustrativas, el producto real puede tener leves diferencias.

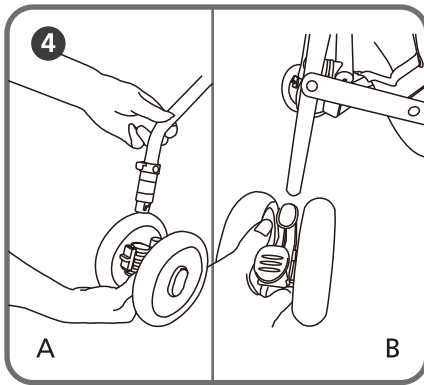
PARTES



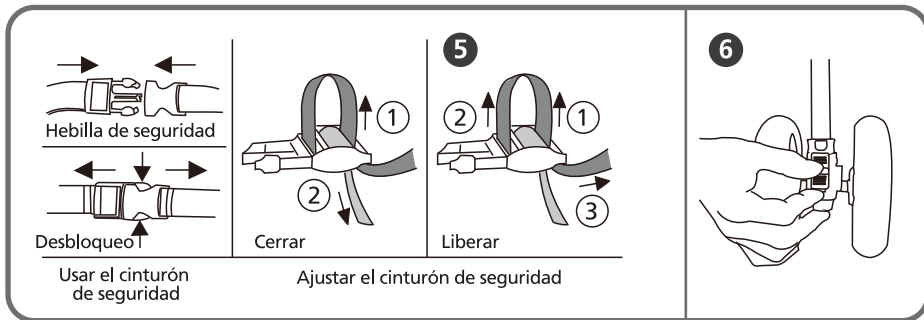
INSTRUCCIONES DE ARMADO



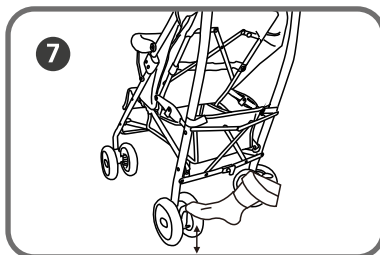
1. Saque el coche de la caja y quite la traba de seguridad para poder desplegar el coche.
2. Separe la manija de la parte central del coche hasta un ángulo de 160° aproximadamente.
3. Para terminar de desplegar el coche, presione con el pie la parte trasera del mismo hasta que escuche un click.



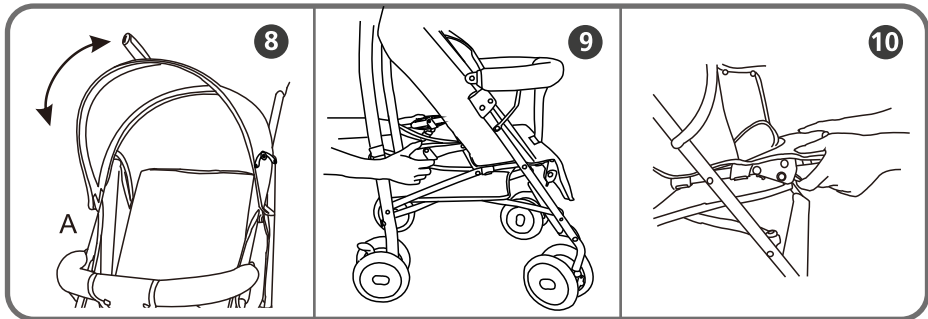
4. Manteniendo el coche en el aire coloque primero los conjuntos de ruedas delanteras de acuerdo a la flecha que indica su posición. Inserte las patas delanteras del coche dentro del agujero ubicado en cada conjunto de ruedas. Escuchara un "click" cuando el conjunto de ruedas este correctamente instalado. Realice esta misma acción para los conjuntos de ruedas traseras. Todos los conjuntos de ruedas pueden ser removidos cuando se lo necesite.



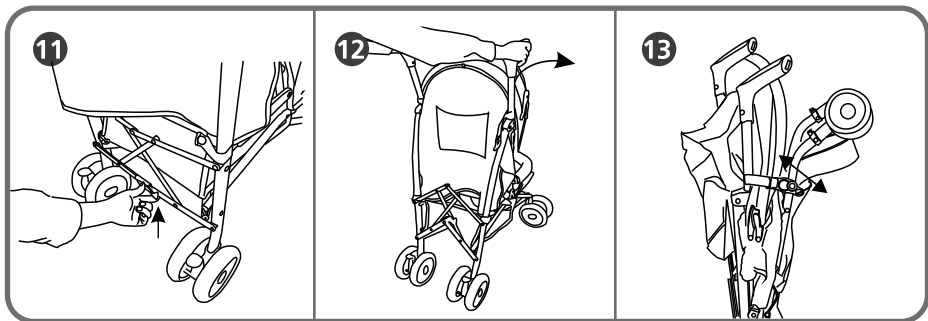
5. El coche cuenta con un cinturón de seguridad de tres puntas. Asegure su correcto funcionamiento antes de colocar al niño en el coche. Traba la hebilla y ajuste las correas cada vez que coloque al niño en el coche. Destrabe la hebilla para retirar al niño del coche.
6. Las ruedas delanteras pueden ser fijas o móviles de acuerdo a las necesidades, simplemente debe subir o bajar la traba que se encuentra en el frente de las ruedas delanteras.



7. Presione con el pie los frenos ubicados en las ruedas traseras cada vez que el coche esté detenido. Para liberar el freno realice la acción inversa que para colocarlo.



8. La capota del coche es plegable y se fija con la traba que se encuentra ubicada a ambos lados de la misma.
9. El respaldo del coche es ajustable en tres posiciones. Para bajar la posición del respaldo, presionar la traba plástica ubicada a ambos lados del coche. Para subir la posición del respaldo, sólo muévelo para adelante hasta que trabee.
10. Para bajar el apoya pie, presione la traba ubicada a ambos lados del mismo. Para levantarlo, sólo súbalo hasta la posición deseada.



11. Para plegar el coche, primero quite la traba de seguridad y presione el respaldo para arriba.
12. Empuje la manija hacia adelante, hasta juntarla con las patas delanteras del coche.
13. Utilice la traba de seguridad para fijar el coche una vez que fue plegado.

GARANTÍA

Garantía válida únicamente con factura de compra

La garantía es válida por el término de 180 días a partir de su compra. Nos, Happy Lion S.R.L. garantizamos la funcionalidad de nuestros productos FELCRAFT obligándose a restituir o reparar sin cargo las partes que, sometidas a nuestro examen resulten de fabricación defectuosa.

La garantía quedará sin efecto

Si los defectos, fallas mecánicas o deterioros fueran ocasionados por uso abusivo, mal uso o sobrecarga o culpa del adquirente.

Si se constatará la intervención de servicios técnicos por parte de terceros no autorizados por la empresa.

www.felcraft.com

Avenida Gaona 3773
(B1702APG) Ciudadela, Buenos Aires
Argentina | Tel.: 0800 333 4901

info@felcraft.com

-  Felcraft
-  Felcraft Bebes
-  FelcraftBebes
-  @FelcraftBebes



Felcraft

Atención al Cliente:
0800 333 4901

www.felcraft.com

TODOS LOS DERECHOS
Y PATENTES RESERVADOS

IMPORTADOR: HAPPY LION SRL
C.U.I.T.: 30-71181569-0
ADMINISTRACIÓN: AV. GAONA 3773
(B1702APG) CIUDADELA,
PROVINCIA DE BUENOS AIRES - ARGENTINA
FABRICADO: BAJO NORMAS MERCOSUR
MARCA: FELCRAFT
MODELO: COCHE PARAGUAS CITY
CÓDIGO FELCRAFT: BU907
CÓDIGO ORIGEN: SB610
ORIGEN: CHINA

ATENCIÓN: SE SUGIERE LA UTILIZACIÓN BAJO SUPERVISIÓN DE UN ADULTO.
CONSERVE ESTA ETIQUETA PARA FUTURAS CONSULTAS.
FABRICADO SIN FTALATOS COMO PLASTIFICANTE.



7 798168 350299

Coche Paraguas City BU907